

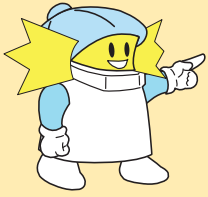
あ

と

3

年

2023



ク

イ

ズ



中学校

3年

組

横浜市泉区明るい選挙推進協議会 発行

横浜市泉区選挙管理委員会 監修

選挙とは、民主主義の基盤となっているものです。
適正かつ公正な選挙を実現するためには、国民一人ひとりが政治や選挙への強い関心と有権者としての自覚を持ち、正しい知識を身につけることが必要です。

このクイズ冊子は、横浜市選挙管理委員会が発行した社会科副教材「あと3年」を基に、民主主義と選挙についてさらに知識を深めるための問題集として作成しました。

クイズの答えのほとんどは「あと3年」の中に載っています。

クイズに挑戦しながら、もう一度読み直し、選挙権が得られる「3年後」を考えてみませんか。

令和5年9月

名前： いっずん
性別： なし
誕生日： 11月3日
住まい： 泉区の水辺
口癖： 語尾に「ずん」
イメージ：
頭 → 泉、水
目・口・足 → 泉区の緑
胴体 → 泉区の花「あやめ」



【民主主義って？その主役はいったい誰？】

Q 1 次の表は民主主義の基礎となる3つの考え方について示したものです。《選択肢》から空欄を埋めて表を完成させてください。

主張	提唱した人	著書
基本的人権	(A)	(D)
国民主権	(B)	(E)
三権分立	(C)	(F)

《選択肢》 モンテスキュー ・ ルソー ・ ロック ・
市民政府二論 ・ 法の精神 ・ 社会契約論

(A)

(B)

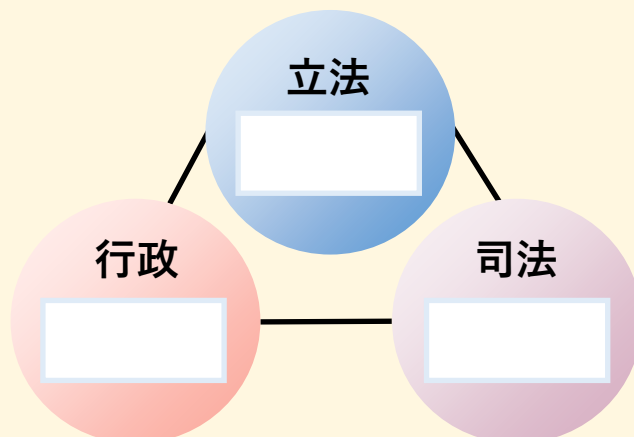
(C)

(D)

(E)

(F)

Q 2 「権力の集中を防ぎ、国民の権利を守る」仕組みである「三権分立」。それぞれの権力に対応する機関を□に埋めてください。



Q 3 主役である国民が、政治のあり方を決めるために政治に参加する権利を何というでしょう。

権



【かつて12人を13人で選んだ選挙もあったんだ。】

Q 1 次の表は、日本で選挙制度が始まってから現在に至るまで選挙制度の経過を示したものです。《選択肢》から空欄を埋めて表を完成させてください。

年	選挙	年齢	性別	直接納税額
1889年	制限選挙	(ウ) 歳以上	(カ)	(ク) 円以上
1900年				(ケ) 円以上
1919年				3 円以上
1925年	(ア)			—
1945年	(イ)	(エ) 歳以上	(カ)、(キ)	—
2015年		(オ) 歳以上		—

《選択肢》 男子、女子、10、15、18、20、25、男女平等普通選挙、男子普通選挙

(ア) _____ (イ) _____ (ウ) _____
 (エ) _____ (オ) _____ (カ) _____
 (キ) _____ (ク) _____ (ケ) _____

Q 2 日本の選挙の5原則の名前と内容を線で結んでください。

- 普通選挙 ● ● 平等に一人一票であり、性別や財産、学歴などで差別されません。
- 平等選挙 ● ● 誰にも圧力や干渉を受けることなく、自分の判断で自由に投票できます。
- 秘密選挙 ● ● 有権者が直接代表者を選びます。
- 自由選挙 ● ● 誰が誰に投票したか、わからないような方法で投票します。
- 直接選挙 ● ● 一定の年齢に達したすべての日本国民に選挙権があります。

【なんでいろいろな種類の選挙があるの？】

Q 1 次の表は「地方自治体の選挙」の説明です。《選択肢》から空欄を埋めて表を完成させてください。

	横浜市長選挙	横浜市議会 議員選挙	神奈川 県知事選挙	神奈川県議会 議員選挙
選挙権	(ア) 歳以上 (イ) 在住3か月以上	(ア) 歳以上 (イ) 在住3か月以上	(ア) 歳以上 (ウ) 在住3か月以上	(ア) 歳以上 (ウ) 在住3か月以上
被選挙権	(エ) 歳以上	(エ) 歳以上 (イ) 在住3か月以上	(オ) 歳以上	(エ) 歳以上 (ウ) 在住3か月以上
任期	(カ) 年			

《選択肢》 4 ・ 18 ・ 25 ・ 30 ・ 横浜市内 ・ 神奈川県内

(ア) _____ (イ) _____ (ウ) _____

(エ) _____ (オ) _____ (カ) _____

Q 2 次の表は「国政選挙」の説明です。《選択肢》から空欄を埋めて表を完成させてください。

	衆議院議員総選挙		参議院議員通常選挙	
	小選挙区選挙	比例代表選挙	選挙区選挙	比例代表選挙
選挙権	(ア) 歳以上			
被選挙権	(イ) 歳以上		(ウ) 歳以上	
任期	(エ) 年		(オ) 年	
投票	(カ) を記入	(キ) を記入	(カ) を記入	(ク) を記入

《選択肢》 4 ・ 6 ・ 18 ・ 25 ・ 30 ・

候補者名 ・ 政党名 ・ 候補者名または政党名

(ア) _____ (イ) _____ (ウ) _____ (エ) _____

(オ) _____ (カ) _____

(キ) _____ (ク) _____

【投票所ってどんなところ？】

Q 1 選挙当日に投票所で投票できる時間は、何時から何時まででしょう？

- ① 午前 8 時30分～午後 5 時15分 ② 午前 8 時～午後 8 時
③ 午前 7 時～午後 8 時

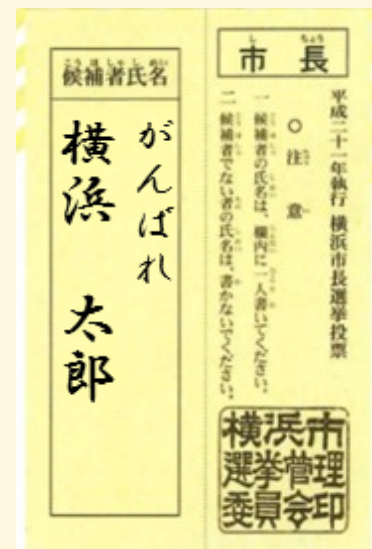
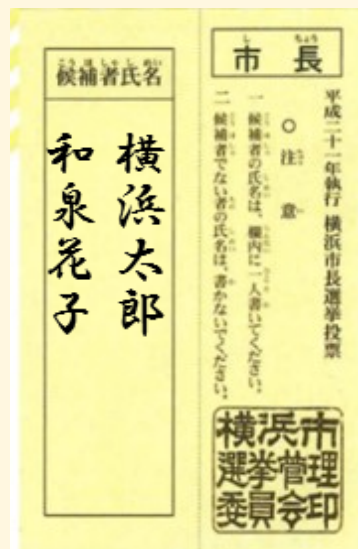
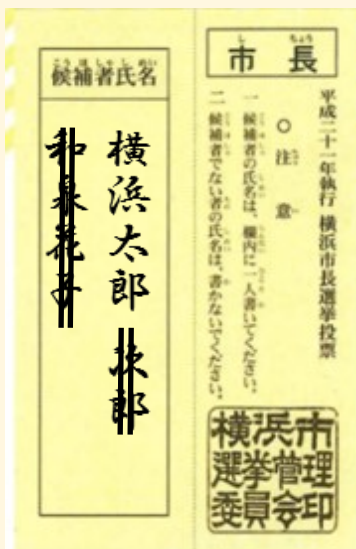


Q 2 無効となってしまう投票用紙はどれでしょう？

①

②

③



Q 3 投票日当日に用事があるなど「その日は都合が悪い…」というときに、投票日より前に投票できる制度をなんというでしょう？



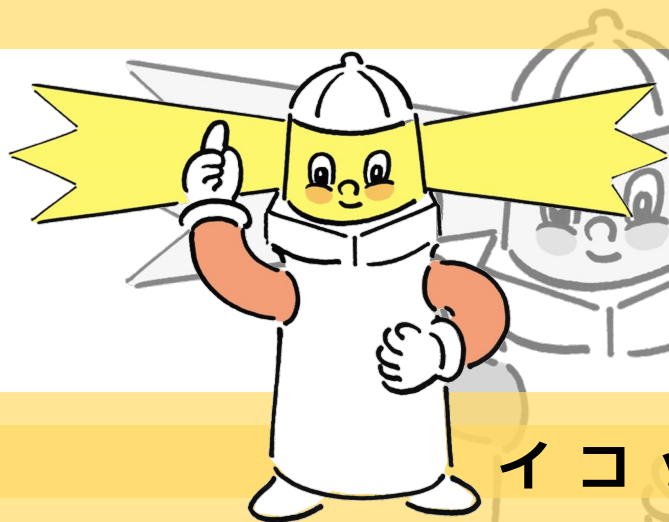
A. 投票

【投票率と世界の選挙あれこれ。】

Q 令和 5 年 4 月に行われた横浜市議会議員選挙での、泉区に住む18歳の投票率は、次のうちどれでしょう？

- ① 約20% ② 約40% ③ 約80%

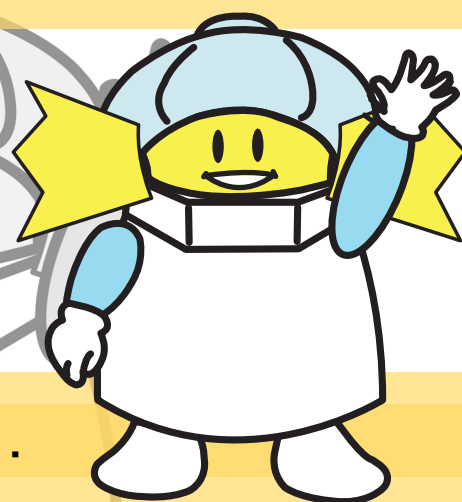
選挙のマスコットキャラクターとロゴマークを紹介します！



「イコットちゃん」は灯台。港町・横浜の明日を明るく照らす、横浜市選挙管理委員会のマスコットです。1988（昭和63年）の誕生以来、選挙が近づくと市内のあちこちに登場し投票参加を呼びかけます。

イコットちゃん

イコットちゃんと同じく、横浜市選挙管理委員会のマスコットとしてがんばっているイコットJr.（ジュニア）。横浜市選挙管理委員会のホームページをはじめ、横浜市営地下鉄の各駅にあるパネルや自治会・町内会で使っているピンク色の回覧板などでも活躍しています。



イコットJr.



市の花「バラ」をモチーフにしたロゴマークです。地域への愛着が強いという横浜市民の市民意識調査の結果から、このマークに決まりました。「郷土愛」に訴えかける選挙啓発活動を平成29年から実施しています。

選挙時ロゴマーク

明るい選挙推進協議会について紹介します！

明るい選挙推進協議会とは…

明るい選挙推進協議会は、「明るくきれいな選挙の実現」と「市民の投票総参加」を願い、選挙に対する市民の意識を高めることを目的として作られた団体です。この協議会は、日本全国の都道府県・市区町村にあります。泉区明るい選挙推進協議会では、若年層（青少年等）を中心に幅広い世代に向けて、選挙に対する関心を高めていただけるよう年間を通してさまざまな啓発活動に取り組んでいます。



投票箱をモチーフにした、明るい選挙のイメージキャラクターです。名前の「めいすい」は、「明るい選挙推進運動」の「明」と「推」を引用しています。頭部の2本の縦線ですが、これらは投票用紙挿入口を表しています。そして、明るい選挙の実現に向かうために、背中に羽が付いています。みなさんも街で「選挙のめいすいくん」を見かけたらぜひ可愛がってください！

選挙のめいすいくん

横浜市泉区明るい選挙推進協議会

事務局：泉区役所総務課統計選挙係

〒245-0024 横浜市泉区和泉中央北5-1-1

TEL 045-800-2315 FAX 045-800-2505